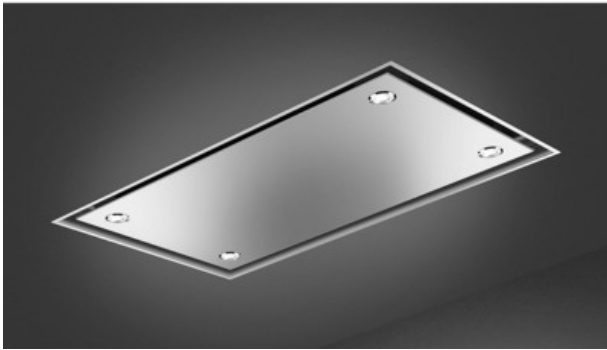


## KSCB120XE

Cappa, A soffitto, Universale, Acciaio Inox, 120 cm, A+



### TIPOLOGIA

Famiglia: Cappa • Tipologia: A soffitto • Larghezza cappa: 120 cm • Filtraggio: A espulsione • Controllo elettronico: Si • Aspirazione perimetrale: Si • Codice EAN: 8017709283896

### ESTETICA

Colore: Acciaio Inox • Finitura: Satinato • Estetica: Universale • Design: A soffitto • Materiale: Inox • Tipo Inox: Satinato

### PROGRAMMI / FUNZIONI

N° velocità: 3 • Velocità intensiva: Si

### COMANDI

Regolazione comandi: Tasti elettronici

### CARATTERISTICHE TECNICHE

N° di luci: 4 • Tipo di Luce: LED • Potenza luce: 1 W • Temperatura di Colore della luce (°K): 3000 °K • Capacità massima d'aspirazione in modalità libera (P0): 820 m<sup>3</sup>/h • Potenza motore: 275 W • N° di filtri: 2 • Filtri antigrasso: Inox • Distanza minima installazione da piano cottura gas: 650 mm • Diametro imbocco motore: 150 mm • Distanza minima installazione da piano cottura elettrico: 500 mm • Valvola di non ritorno: Si

## PRESTAZIONI / ETICHETTA ENERGETICA

Classe di efficienza energetica (EEC): A+ • Classe di efficienza fluido dinamica (FDEC): A • Classe di efficienza filtraggio grassi (GFEC): F • Classe di efficienza di illuminazione (LEC): A • Efficienza di consumo annuale (AEC): 43 kWh/a • Efficienza fluido dinamica (FDE): 36.7 • Efficienza di illuminazione (LE): 33.4 lux/W • Efficienza di filtraggio grassi (GFE): 49.8 % • Portata d'aria alla velocità minima (Qmin): 293 m<sup>3</sup>/h • Portata d'aria alla velocità massima (Qmax): 655 m<sup>3</sup>/h • Portata d'aria alla velocità intensiva (Qboost): 808 m<sup>3</sup>/h • Emissione ponderata di potenza acustica alla velocità minima (SPEmin): 50 dB(A) • Emissione ponderata di potenza acustica alla velocità massima (SPEmax): 66 dB(A) • Emissione ponderata di potenza acustica alla velocità intensiva (SPEboost): 70 dB(A) • Assorbimento in stand-by (Ps): 0.40 W • Fattore di aumento del tempo (F): 0.7 • Indice di efficienza energetica: 41.6 • Portata d'aria misurata nella condizione di massima efficienza (Qbep): 418 m<sup>3</sup>/h • Pressione d'aria misurata nella condizione di massima efficienza (Pbep): 489 Pa • Potenza elettrica assorbita nella condizione di massima efficienza (Wbep): 155 W • Potenza nominale del sistema di illuminazione (WL): 4 W • Illuminazione media del sistema di illuminazione sul piano di cottura (Emiddle): 147 lux • Livello sonoro nella configurazione più elevata (Lwa): 66 dB(A)

## COLLEGAMENTO ELETTRICO

Dati nominali di collegamento elettrico: 279 W • Tensione: 220-240 V • Frequenza: 50-60 Hz • Lunghezza cavo di alimentazione: 1500 mm

## VELOCITÀ 1

Capacità d'aspirazione (IEC 61591): 293 m<sup>3</sup>/h • Rumorosità (IEC 60704-2-13): 51 dB(A) • Potenza: 166 W

## VELOCITÀ 2

Capacità d'aspirazione (IEC 61591): 420 m<sup>3</sup>/h • Rumorosità (IEC 60704-2-13): 58 dB(A) • Potenza: 208 W

## VELOCITÀ 3

Capacità d'aspirazione (IEC 61591): 655 m<sup>3</sup>/h • Rumorosità (IEC 60704-2-13): 67 dB(A) • Potenza: 254 W

## VELOCITÀ INTENSIVA

Capacità d'aspirazione (IEC 61591): 808 m<sup>3</sup>/h • Rumorosità (IEC 60704-2-13): 71 dB(A) • Potenza: 276 W

## INFORMAZIONI LOGISTICHE

Dimensioni del prodotto (mm): 295x1200x700 • Larghezza: 1200 mm • Profondità del prodotto (mm): 700 mm • Altezza del Prodotto (mm): 295 mm

## DOTAZIONE ACCESSORI INCLUSI

Telecomando: Sì

OPTIONAL

FLT6: Accessori, Tipologia: Filtro Carbone, CappeKITALLFC: Accessori, Tipologia: Filtro Carbone, Cappe

